


Landkreis Jerichower Land Sachgebiet Naturschutzbehörde

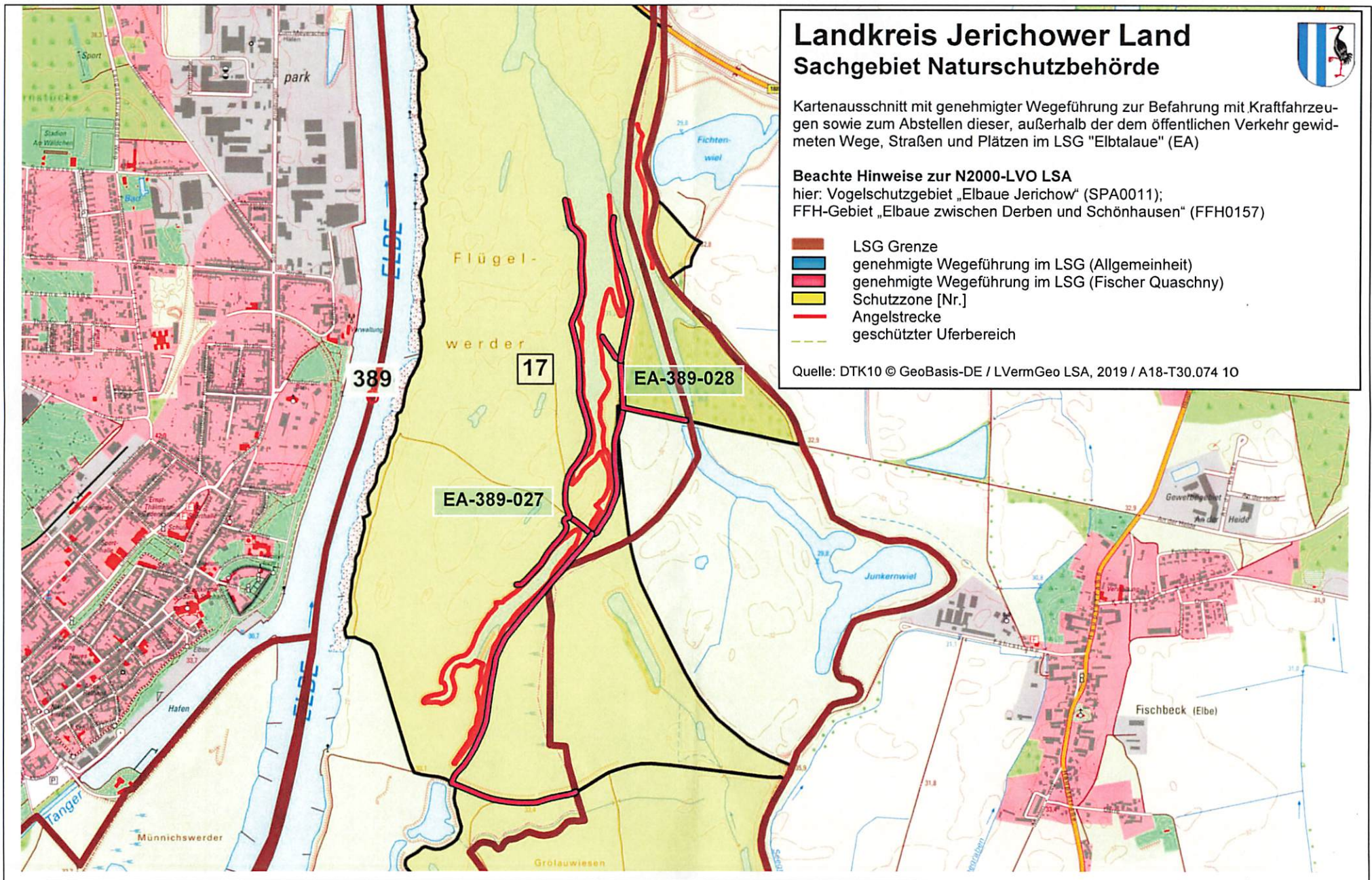


Kartenausschnitt mit genehmigter Wegeführung zur Befahrung mit Kraftfahrzeugen sowie zum Abstellen dieser, außerhalb der dem öffentlichen Verkehr gewidmeten Wege, Straßen und Plätzen im LSG "Elbtalau" (EA)

Beachte Hinweise zur N2000-LVO LSA
 hier: Vogelschutzgebiet „Elbaue Jerichow“ (SPA0011);
 FFH-Gebiet „Elbaue zwischen Derben und Schönhausen“ (FFH0157)

- LSG Grenze
- genehmigte Wegeführung im LSG (Allgemeinheit)
- genehmigte Wegeführung im LSG (Fischer Quaschny)
- Schutzzone [Nr.]
- Angelstrecke
- - - geschützter Uferbereich

Quelle: DTK10 © GeoBasis-DE / LVermGeo LSA, 2019 / A18-T30.074 10



Landkreis Jerichower Land

Sachgebiet Naturschutzbehörde



Kartenausschnitt mit genehmigter Wegeföhrung zur Befahrung mit Kraftfahrzeugen sowie zum Abstellen dieser, auöerhalb der dem öffentlichen Verkehr gewidmeten Wege, Straßen und Plätzen im LSG "Elbtalau" (EA)

Beachte Hinweise zur N2000-LVO LSA
hier: Vogelschutzgebiet „Elbaue Jerichow“ (SPA0011);
FFH-Gebiet „Elbaue zwischen Derben und Schönhausen“ (FFH0157)

- LSG Grenze
- genehmigte Wegeföhrung im LSG (Allgemeinheit)
- genehmigte Wegeföhrung im LSG (Fischer Quaschny)
- Schutzzone [Nr.]
- Angelstrecke
- geschützter Uferbereich

Quelle: DTK10 © GeoBasis-DE / LVermGeo LSA, 2019 / A18-T30.074 10